

# Zillmerung **und** Betriebsrenten vor dem BAG

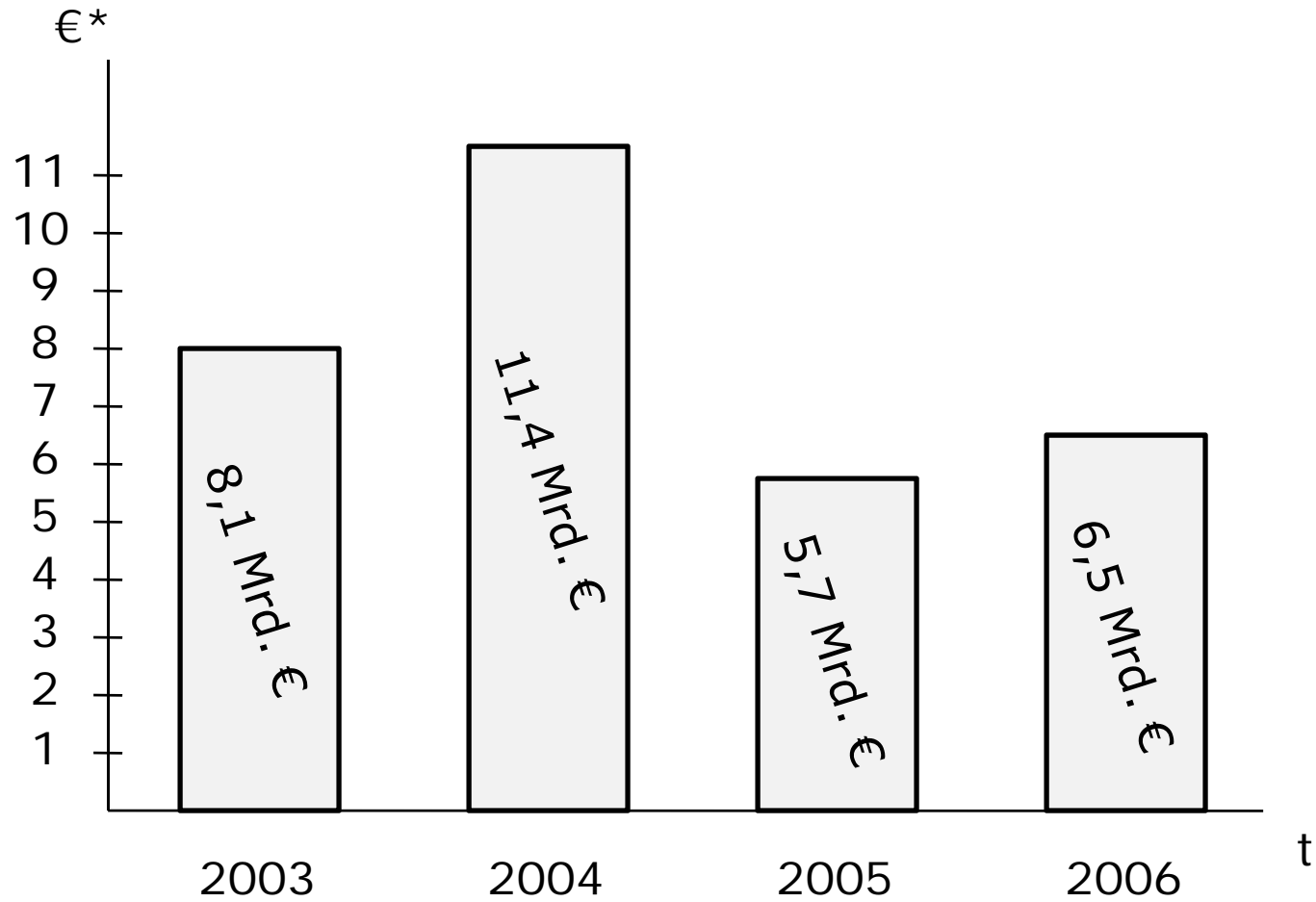
**I. Zillmerung: Wesen und Funktionen**

**II. Stand in Rechtsprechung und Gesetzgebung**

**III. Kein Mindest-Rückkaufswert bei Transparenz**

**IV. Besonderheiten bei Entgeltumwandlung nach BetrAVG**

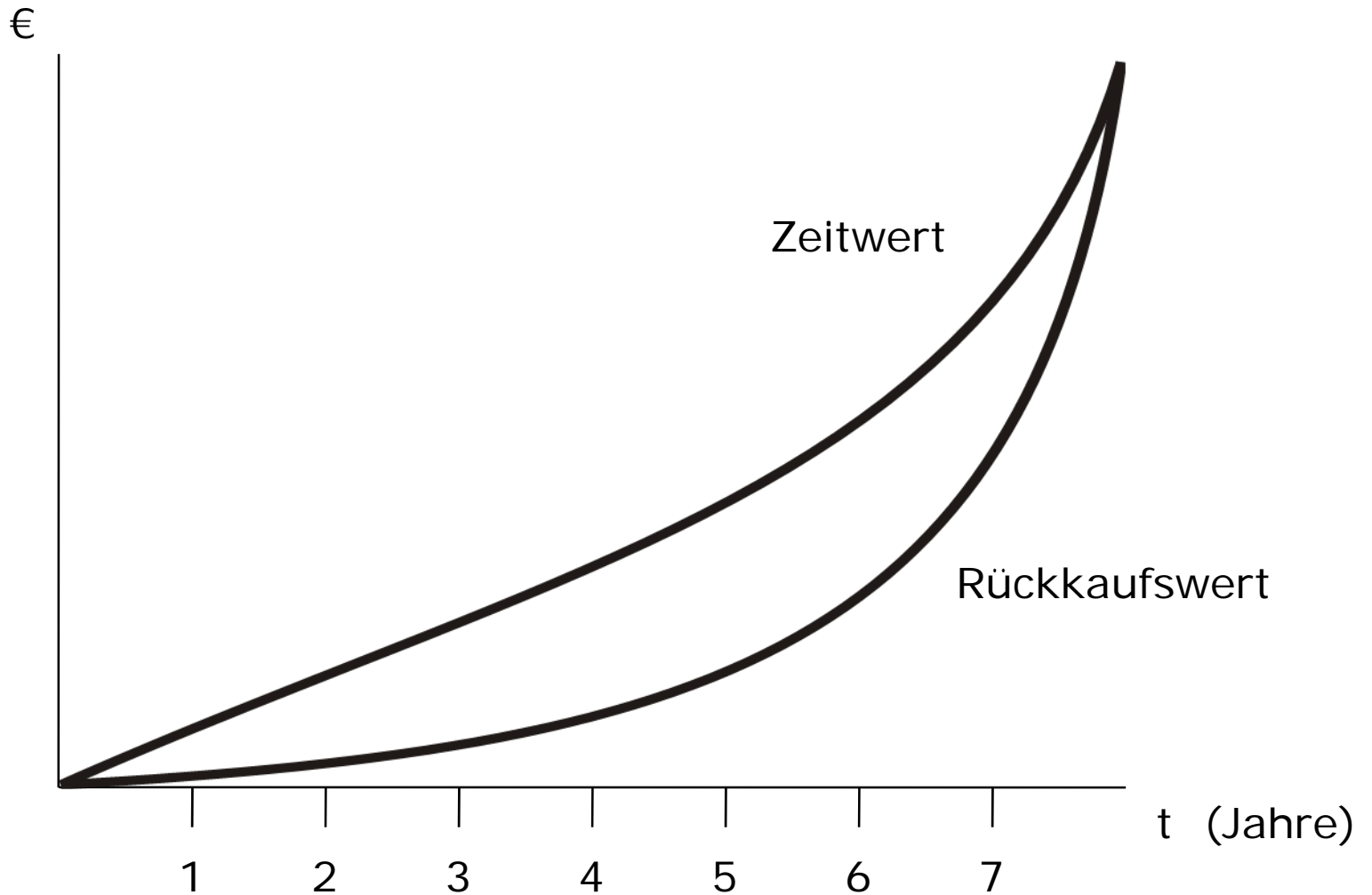
# LV-Prämien aus Neugeschäft



\* ohne Einmalprämien

# ***I. Zillmerung: Wesen und Funktionen***

Rückkaufswert – § 176 III alt



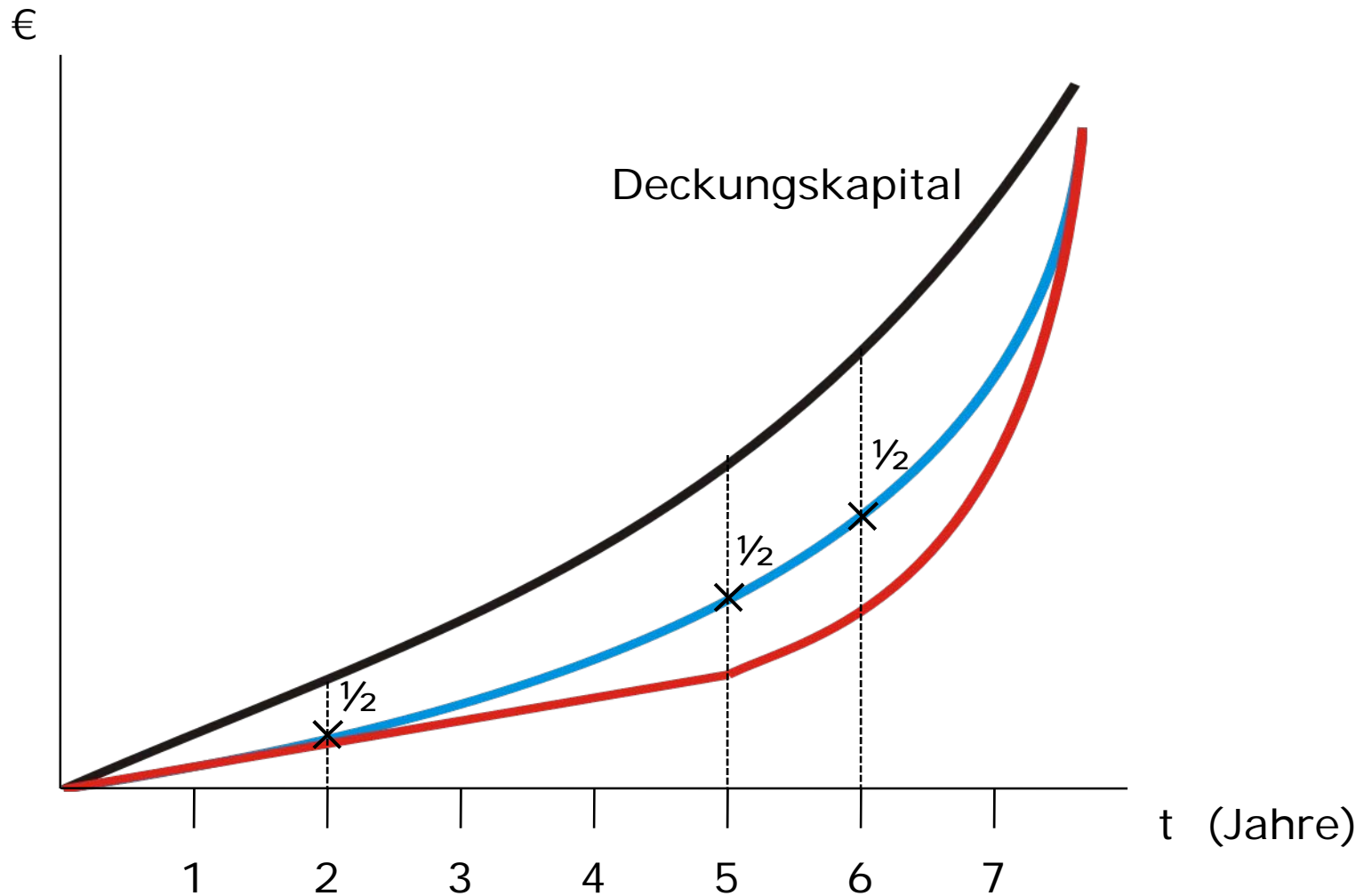
*I. Zillmerung: Wesen und Funktionen*

- **Finanzierungsfunktion** bezgl. Abschluss- u. Vermittlungskosten
- **Rabattfunktion:** Treuerabatt begrenzt b. Mindest-RKW
- **Wettbewerbsvermeidungsfunktion:**
  - keine Belastung mit Abschlusskosten b. Vertragsschluss
  - Keine Offenlegung der Abschlusskosten (begrenzt gem. InfoV 2008)

## II. Stand in Rspr. und Gesetzgebung

2001	BGH	Transpar. (TP): <b>Warnhinweis</b>
2005/6	BGH	Mindest-RKW, <b>wenn nicht TP</b>
2005/6	BVerfG	<b>Immer</b> Mindest- RKW (obiter)
2007	LAG München	Zillm. immer <b>unzulässig</b>
2008	VVG neu	<b>Immer</b> Mindest- RKW
2008/9	<b>BAG</b>	offen

# Rückkaufswert – Rspr., VVG 2008



## II. Stand in Rspr. und Gesetzgebung

[www.wls-consult.de](http://www.wls-consult.de) v. 26.5.08

Reinecke, Vors. Richter am BAG:

Entgeltumwandlungs-Vereinbarungen, die gezillmerte Tarife vorsehen, sind unwirksam.

Eine „ausführliche Begründung“ soll er kürzlich auf der Handelsblatt-Jahrestagung "Betriebliche Altersversorgung,, gegeben haben, wo er auf „Informationspflichten des Arbeitgebers“ sowie die Kontrolle der Versorgungszusagen „nach dem AGB-Recht“ eingegangen sei.

### III. Kein Mindest-RKW bei TP

#### Wettbewerbsargumente BGH 05

- **Vertragsanpassung** nach § 172 II VVG (alt) wg. Intransparenz = keine zweiseitige Neuverhandlung
- **keine wettbewerbliche Legitimation**
- Verweis auf Rspr. zur Anpassungskontrolle bei **Preis- u. Zinsanpassungsklauseln** (Daimler/Hypothekenzins)
- ebenso § 315 BGB bei **arbeitsrechtlichen** Weisungen

### III. Kein Mindest-RKW bei TP

*BGH 05/6*

nur bei Intransparenz

immer

offenes <b>overruling (-)</b>	verdecktes overruling üblich
Zillmerg. bleibt „grds!“ <b>zul.</b>	RKW bleibt im Rahmen der Zillmerung
<b>Sachverh.:</b> § 172 II VVG alt	Möglk. v. obiter dicta
<b>Finanzierungsfunktion</b> erkannt	wirtschaftlich
<b>Daimler-Urteil</b> zitiert: Vertragsanpassung	Nebenaspekt
<b>BGH 06:</b> keine Erweiterung	<b>BVerfG 06:</b> BGH = generell „zulässige...Lösung“

## IV. Besonderheiten bei Entgeltumwandlung

### § 1 Abs. 2 BetrAVG

(2) Betriebliche Altersversorgung liegt auch vor, wenn

...3. künftige Entgeltansprüche in eine **wertgleiche** Anwartschaft auf Versorgungsleistungen umgewandelt werden (Entgeltumwandlung) oder...

#### IV. Besonderheiten bei Entgeltumwandlung

	<b>AGB-Inhalts- kontrolle</b>	<b>Wertgleich- heitsgebot</b>
Rechtsgrdl.	§ 307 I 3 BGB	§ 1 II.3 BetrAVG
Kontrollumfang formal	nur b. Intranspar.	<b>keine Einschränkg.</b>
materiell	hypothet. Parteiwille	<b>Obj.</b> Wertgleich- heit (nicht b. Parität)
Rechtsfolgen	erg. Vertrags- auslegung	<b>Nichtigkeit,</b> Kondiktion

## IV. Besonderheiten bei Entgeltumwandlung

### Begrenzung der Gleichheitskontrolle

- **Subj.** Gesetzesauslegung spricht gg. Kontrolle insgesamt, wenn vertragsautonome Legitimation (Hopfner)
- Aber **obj.** Gesetzesauslegung (auch b. jungem Gesetz, **1999**), s. **§ 16 V** BetrAVG: Anpassung nach „**billigem Ermessen**“
- wie Billigkeitskontrolle gem. § 315 BGB: **Evidenz** u. mat. **schwerwiegende** Äquivalenzstörungen
- **arbeitsrechtl.** Verallgemeinerungen des § 315 BGB, s.o.

## IV. Besonderheiten bei Entgeltumwandlung

### Folgerungen bei Intransparenz

- Zillmerung **voll unzul.** (§ 1 II.3 BetrAVG > § 307 I 3 BGB)

### Folgerungen bei Intransparenz

Kontrolle z.B., wenn:

- **nicht 60/75%-Regel** anstatt 50%-Regel vertretbar
- **keine** vergleichbaren **Vermittlerkosten**
- besond. **Stornoabzüge**

## IV. Besonderheiten bei Entgeltumwandlung

### Ergebnisse

- **BGH Mindest-RKW nur b. Intransparenz;**
- **Wertgleichheitsgebot nach obj.**  
Gesetzesauslegung (+), aber **teleol. Restriktion** in  
Anlehnung an § 16 V BetrAVG
- bei **Intransparenz Zillmerung immer unzulässig;**
- bei **Transparenz** begrenzt auf Kontr.  
**evidenter/mat. schwerwiegender Fehler;**
- z.B. **keine Vermittlung**, aber Zillmerung wie bei  
außerbetrieblichen Verträgen; besond.  
**Stornoabzüge**